

Traiter sereinement les cas simples comme les plus complexes

Le groupe *Sens !* propose une formation complète dédiée aux dentistes et prothésistes alliant théorie, pratique et *live* sur patient.

Le quotidien de l'omnipraticien est composé de patients n'ayant aucune conscience de leur état de santé bucco-dentaire et qui ont pour seule demande un simple détartrage. De la simple dent fissurée au cas d'abrasion sévère, nous devons communiquer avec nos patients afin d'obtenir leur compréhension puis l'acceptation de nos traitements. Que ce soit avec un *smartphone* ou un appareil photo, avec un modèle en plâtre ou une empreinte numérique, nous nous devons



Groupe Sens !

3w : facebook.com/sensdigitaldentistry/
3w : sensdigitaldentistry.com/



Informations

LA PHILOSOPHIE DU GROUPE

« Le groupe *Sens* est un groupe composé de dentistes et prothésistes experts internationaux en dentisterie digitale. Les membres de *Sens* ont pour objectif la promotion des outils digitaux dans la pratique quotidienne de la dentisterie. Pourquoi le nom de *Sens* ? *Sens* comme synonyme de direction, car les outils digitaux procurent aux dentistes et prothésistes un véritable

accompagnement dans leur pratique quotidienne. *Sens* comme donner du sens, car les outils digitaux aussi extraordinaires soient-ils ne sont que des outils. La « performance digitale » n'est pas la priorité. Le patient est la priorité. La philosophie de *Sens* est donc de mettre le patient au centre des attentions, de recréer du lien entre le cabinet et le laboratoire, entre omnipraticien et spécialistes, entre patient et soignant. La dentisterie digitale et ses outils permettent d'accéder à

ces objectifs, en apportant également prédictibilité et reproductibilité. La dentisterie digitale, dans une pratique quotidienne, trouve donc tout son *Sens* ! »

OBJECTIFS DU CURSUS

- Améliorer la communication patient.
- Introduire la dentisterie adhésive dans sa pratique quotidienne.
- Savoir réaliser une analyse esthétique et fonctionnelle.
- Organiser la collaboration cabinet-laboratoire autour des outils digitaux lors de la réalisation des restaurations postérieures et antérieures.
- Maîtriser les protocoles permettant d'appréhender les cas simples comme les plus complexes.



d'analyser l'esthétique et la fonction afin de réaliser le bilan le plus approfondi et pertinent possible. Il en découle une proposition de traitement pertinente engendrant une relation de confiance avec nos patients. Qu'y a-t-il de plus convaincant que de voir ses pathologies dentaires sur des photos puis de comprendre son traitement grâce aux outils digitaux de planifications esthétiques et fonctionnelles ? Une fois obtenue la confiance de nos patients et l'adhésion à nos traitements,

nous nous devons d'honorer nos promesses de résultat de qualité et de conservation de ce nouvel état de santé bucco-dentaire optimal. Grâce au *Full Digital Treatment Process*, protocole complet organisant la relation étroite et complémentaire entre le cabinet et le laboratoire, les réhabilitations les plus simples comme les plus complexes deviennent réalisables de manière prédictible et reproductible, nous permettant ainsi d'honorer cette promesse et ce, en toute sérénité. ☺



MODULE 1 : ANALYSE ET PROJET ESTHÉTIQUE : DES PHOTOS JUQU'AU MOCK-UP

CHRISTELLE GIACOMELLI - THOMAS SASTRE - DINO LI - DOMINIQUE VINCI

JOUR 1 MATINÉE

La photographie en dentisterie - *Dino Li*
THÉORIE

- *Smartphone et smile light mdp.*
- *Reflex et flash.*
- *Les écarteurs, miroirs, l'éclairage.*
- *Les photos indispensables à l'analyse esthétique.*

PRATIQUE : ATELIER

WAX-UP NUMÉRIQUE

TD conjoint dentiste/prothésiste sur PC de réalisation des *wax-ups* numériques à partir des projets esthétiques.

25 et 26 janvier 2019 à la
3Shape Academy - Paris

PRATIQUE : ATELIER PHOTO

TD prise de photos cliniques sur fauteuil et portrait pour l'analyse esthétique.

JOUR 1 APRÈS-MIDI

L'analyse esthétique numérique

Christelle Giacomelli

THÉORIE

- *Les bases de l'analyse esthétique.*
- *Le projet esthétique numérique.*
- *Le wax-up numérique.*
- *Le mock-up numérique par impression 3D.*

PRATIQUE : ATELIER PROJET

ESTHÉTIQUE NUMÉRIQUE

TD conjoint dentiste/prothésiste sur PC de réalisation de projets esthétiques.

JOUR 2 MATINÉE

Du projet esthétique numérique au *wax-up* numérique

Christelle Giacomelli - Dominique Vinci



Hygovac® Bio

Une gamme de canules d'aspiration fabriquée à base de ressources renouvelables et mise au point dans le but de réduire l'utilisation des ressources fossiles et le niveau des émissions de gaz à effet de serre.



Hygovac Bio est disponible en deux nouvelles longueurs 95 mm et 120 mm ce qui élargit le champs d'application.



STAND ADF
1M14

Produits disponibles chez les principaux distributeurs. Orsing AB est le fabricant par définition du MOD98/42/CEE. Produits mentionnés de classe II.

ORSING

DirectaDentalGroup

DIRECTA directadental.com topdental ORSING parkell

► événement

GRUPE SENS !

MODULE 2 - ANALYSE, PROJET FONCTIONNEL ET RESTAURATIONS POSTÉRIURES : DU MOCK-UP JUSQU' AUX RESTAURATIONS POSTÉRIURES FINALES

CHRISTELLE GIACOMELLI - THOMAS SASTRE - DOMINIQUE VINCI

JOUR 1 MATINÉE

L'étude occlusale

THÉORIE : l'analyse occlusale numérique

- Enregistrement dynamique de l'occlusion.
- Détermination de la dimension verticale.
- Articulateurs numériques.
- Full wax-up numérique.

JOUR 1 APRÈS-MIDI

Live patient - Thomas Sastre

- Full mock-up par impression 3D.
- Préparation des secteurs postérieurs au travers des mock-ups.
- Empreintes numériques

des préparations.

- Temporisation.

JOUR 2 : TRAVAUX PRATIQUES

Atelier dentiste : TP sur tête fantôme de l'ICDE

- Collage full mock-up par impression 3D.
- Préparations par fraises calibrées des secteurs postérieurs au travers des mock-ups.
- Protocoles de mise en condition gingivale.
- Empreintes numériques des préparations.
- Temporisation.

29 et 30 mars 2019 à l'ICDE Ivoclar - Saint-Jorioz



MODULE 3 : RÉHABILITATION DU SECTEUR ANTÉRIEUR : DU MOCK-UP AUX RESTAURATIONS ESTHÉTIQUES

CHRISTELLE GIACOMELLI - THOMAS SASTRE - DOMINIQUE VINCI - DINO LI

JOUR 1 MATINÉE

Live patient - Christelle Giacomelli

- Mock-ups antérieurs par impression 3D.
- Préparations antérieures au travers des mock-ups (facettes, couronnes...).
- Empreintes numériques des préparations.
- Temporisation.

JOUR 1 APRÈS-MIDI

THÉORIE - Christelle Giacomelli et Thomas Sastre

- Collage full mock-up par impression 3D.
- Techniques de préparations

pour facettes et couronnes.

- Les matériaux.
- Les protocoles de collage.

JOUR 2 : TRAVAUX PRATIQUES

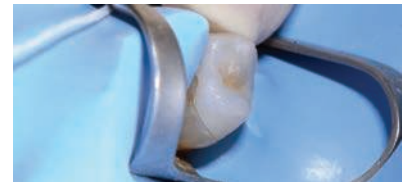
Atelier dentiste : TP sur tête fantôme de l'ICDE

- Collage full mock-up par impression 3D.
- Préparations par fraises calibrées des secteurs postérieurs au travers des mock-ups.
- Empreintes numériques des préparations.
- Temporisation.

Atelier prothésiste sur PC de l'ICDE

- Traitement de l'empreinte numérique des préparations.

23, 24 et 25 mai 2019 à l'ICDE Ivoclar - Saint-Jorioz



LES MEMBRES DE SENS !



Thomas SASTRE

- Dr en chirurgie dentaire et ex-attaché de la faculté d'odontologie de Lyon
- Pratique libérale
- Chargé de cours (DU d'implantologie de Marseille et Sapo Implant Prothèse)
- Fondateur du groupe Sens ! En charge du thème : réhabilitations complexes, esthétiques, fonctionnelles et implantaire
- Formations à l'utilisation des empreintes optiques au sein de Dentilis Digital Academy



Christelle GIACOMELLI

- Dr en chirurgie dentaire
- Pratique libérale
- DU d'esthétique (Strasbourg)
- Membre du groupe Sens ! En charge du thème : réhabilitations esthétiques
- Formations autour de l'utilisation des empreintes optiques au sein de sa structure de formation Dentilis Digital Academy



Dominique VINCI

- Technicien dentiste
- Spécialité laboratoire
- Propriétaire du laboratoire Vinci Dental Concept
- Chargé d'enseignement à l'école de techniciens dentistes de Genève
- Conférencier et formateur international



Dino LI

- Prothésiste
- Photographe
- Spécialité photographie